

ПРИМЕР УСТАНОВКИ СИГНАЛИЗАЦИИ

SCHER-KHAN UNIVERSE НА АВТОМОБИЛИ

OPEL ANTARA

CHEVROLET CAPTIVA

(ПРОШИВКА TYPE 2)



ОСОБЕННОСТИ СИСТЕМЫ SCHER-KHAN UNIVERSE	3
РЕКОМЕНДАЦИИ ПО УСТАНОВКЕ СИГНАЛИЗАЦИИ SCHER-KHAN UNIVERSE	3
ПОДГОТОВКА СИСТЕМЫ SCHER-KHAN UNIVERSE К УСТАНОВКЕ	4
Установка программы UniverseConfigurator	4
Загрузка ПО (прошивки) в систему SCHER-KHAN UNIVERSE	5
Дополнительные настройки системы в различных комплектациях автомобиля	6
ПОДКЛЮЧЕНИЕ РАЗЪЕМА CN8 (CAN-ШИНЫ И ПИТАНИЕ)	9
Подключение к CAN-шине	9
Подключение питания системы	9
ПОДКЛЮЧЕНИЕ РАЗЪЕМА CN9 И CN10 ВЫХОДЫ И ВХОДЫ	10
Подключение к концевика двери водителя	10
Управление световой сигнализацией:	10
Подключение звуковой сигнализации	11
Подключение концевика капота	11
Подключение защиты «SLAVE» режима	12
ПОДКЛЮЧЕНИЕ И УСТАНОВКА ВНЕШНИХ АНТЕНН GPS, GSM и Коммандера	13
Установка антенны сигнала GPS	13
Установка антенны GSM	13
Размещение Коммандера	13
КОНТРОЛЬ РАБОТОСПОСОБНОСТИ СИСТЕМЫ SCHER-KHAN UNIVERSE	14

ОСОБЕННОСТИ СИСТЕМЫ SCHER-KHAN UNIVERSE

Система Scher-Khan Universe оснащена двумя встроенными CAN-модулями, и контроллером шины K-line, это позволяет максимально полно поддерживать работу с современными автомобилями.

РЕКОМЕНДАЦИИ ПО УСТАНОВКЕ СИГНАЛИЗАЦИИ SCHER-KHAN UNIVERSE

- Перед началом работ отсоедините минусовой провод аккумуляторной батареи автомобиля.
- При прокладке проводов собирайте их в жгуты, защищайте изоляционной лентой и (или) пластиковой гофрированной трубкой. Для повышения скрытности установки рекомендуется выбирать защиту проводки системы, подобную примененной в автомобиле, на который она устанавливается.
- Не допускайте перегиба проводов через острые кромки металлических панелей автомобиля.
- Сирена, устанавливаемая в моторном отсеке, не должна располагаться близко к выпускному коллектору. Сирена должна устанавливаться рупором вниз или в сторону, для исключения скопления в нем влаги.
- Приемную антенну сигналов GPS необходимо сориентировать таким образом, чтобы сторона с наклейкой была внизу. Размещать антенну GPS необходимо таким образом, чтобы исключить ее экранирование металлическими деталями автомобиля (крыша, и пр.)
- Установка антенны GSM может быть выполнена скрытно. Антенну желательно размещать не ближе 50 мм. от металлических деталей.
- Процессорный блок системы должен быть установлен горизонтально, разъемами в сторону багажника автомобиля. Допустим разворот процессорного блока на 90° вокруг любой из осей. От расположения блока и жесткости его крепления зависит достоверность определения ударов по автомобилю, наклона и перемещения автомобиля.

ПОДГОТОВКА СИСТЕМЫ SCHER-KHAN UNIVERSE К УСТАНОВКЕ

Система Scher-Khan Universe поставляется без установленного программного обеспечения необходимого для работы системы на автомобиле.

Перед началом монтажа системы необходимо установить в программное обеспечение для совместимости системы Scher-Khan Universe с конкретным автомобилем.

Для этого необходимы следующие условия и компоненты:

- компьютер с подключением к сети интернет
- USB - miniUSB(microUSB) кабель
- программа UniverseConfigurator для программирования и настройки Scher-Khan Universe

УСТАНОВКА ПРОГРАММЫ UNIVERSECONFIGURATOR.

- Для загрузки программы UniverseConfigurator перейти по ссылке <http://support.mega-f.ru/select.php>

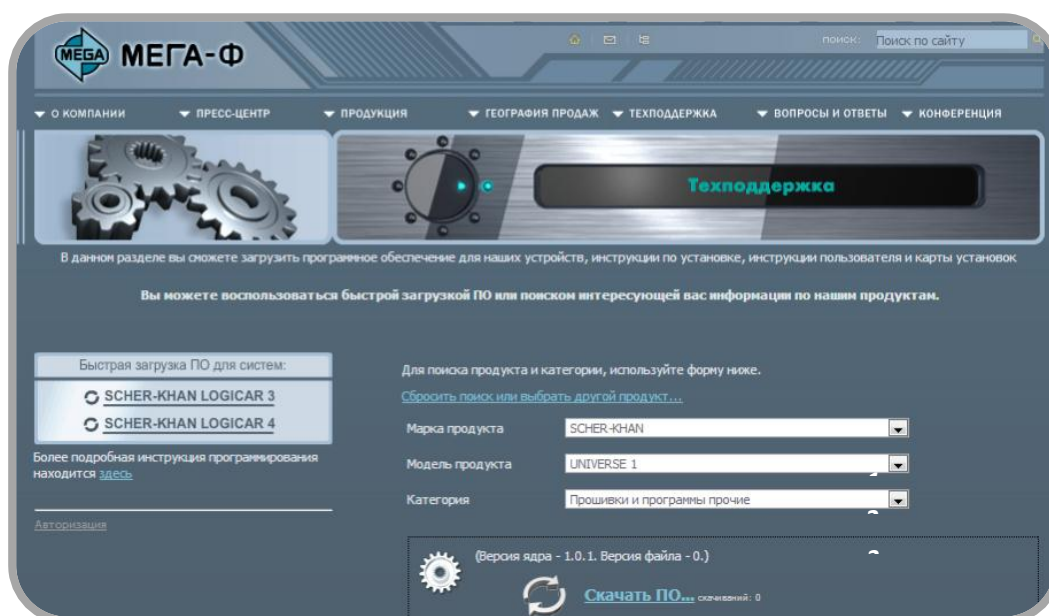


Рис. 1

- В пункте «**Марка продукта**» выбрать «**SCHER-KHAN**»
- В пункте «**Модель продукта**» выбрать «**UNIVERSE 1**»
- В пункте «**Категория**» выбрать «**Прошивки и программы прочие**»
- Ниже появится окно со ссылкой на программу.
- Сохранить программу на компьютере кликнув по ссылке «**Скачать ПО**».
- Запустить сохраненную программу на компьютере (программа предложит выбрать путь для распаковки архива).
- После распаковки архива и установки ПО, к компьютеру можно подключить систему Scher-Khan Universe.

Примечание: Описанные выше действия выполняются однократно, только при первой установке UniverseConfigurator .

ЗАГРУЗКА ПО (ПРОШИВКИ) В СИСТЕМУ SCHER-KHAN UNIVERSE.

- Подсоединить блок системы Scher-Khan Universe к компьютеру при помощи USB - miniUSB(microUSB) кабеля.
- Запустить программу UniverseConfigurator. Окно программы будет выглядеть, как на рисунке.



- В разделе «**Выберите марку автомобиля**» выбрать необходимую марку автомобиля
- В разделе «**Выберите модель автомобиля**» выбрать доступную модель автомобиля
- В разделе «**Период выпуска**» выбрать год выпуска автомобиля. (Если есть несколько вариантов, то выбрать нужный).
- В разделе «**Выберите CAN-прошивку**» выбрать прошивку. (Если есть несколько вариантов, то выбрать нужный).
- Нажать кнопку «**Получить прошивку и загрузить её в устройство**» начнется загрузка прошивки в систему Scher-Khan Universe.
**** Не прерывайте процесс установки ПО, не отключайте блок системы Scher-Khan Universe от компьютера до окончания установки ПО.*
- После успешной загрузки CAN-прошивки, в правом окне программы появится сообщение «OK».

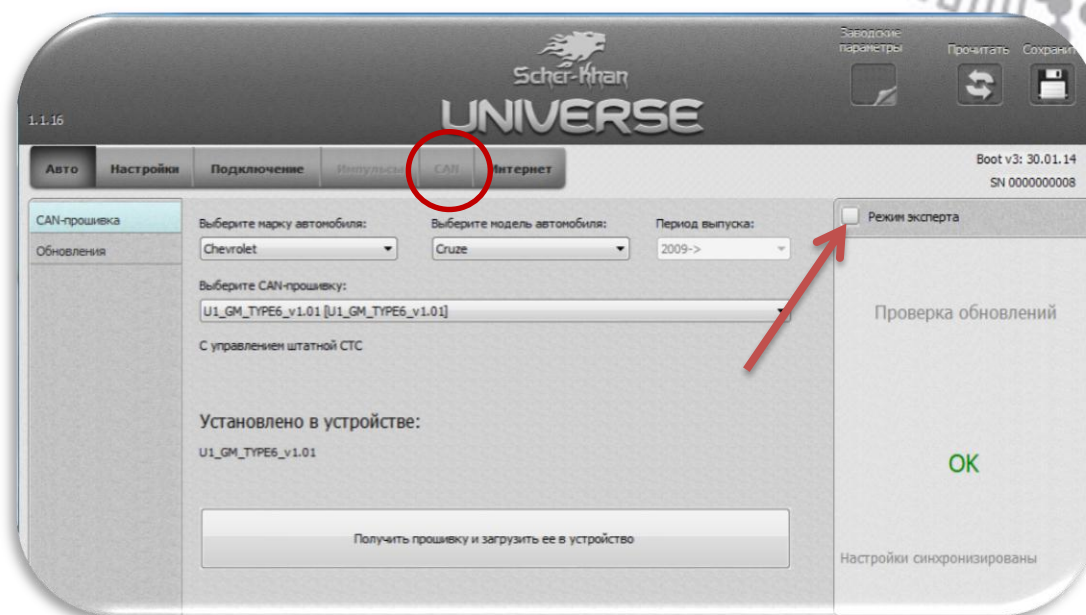
Примечание:

После выполнения всех описанных выше пунктов необходимо уточнить комплектацию автомобиля и в случае необходимости провести дополнительные настройки системы. В случае если дополнительные настройки не требуются можно приступить к установке системы Scher-Khan Universe на автомобиль.

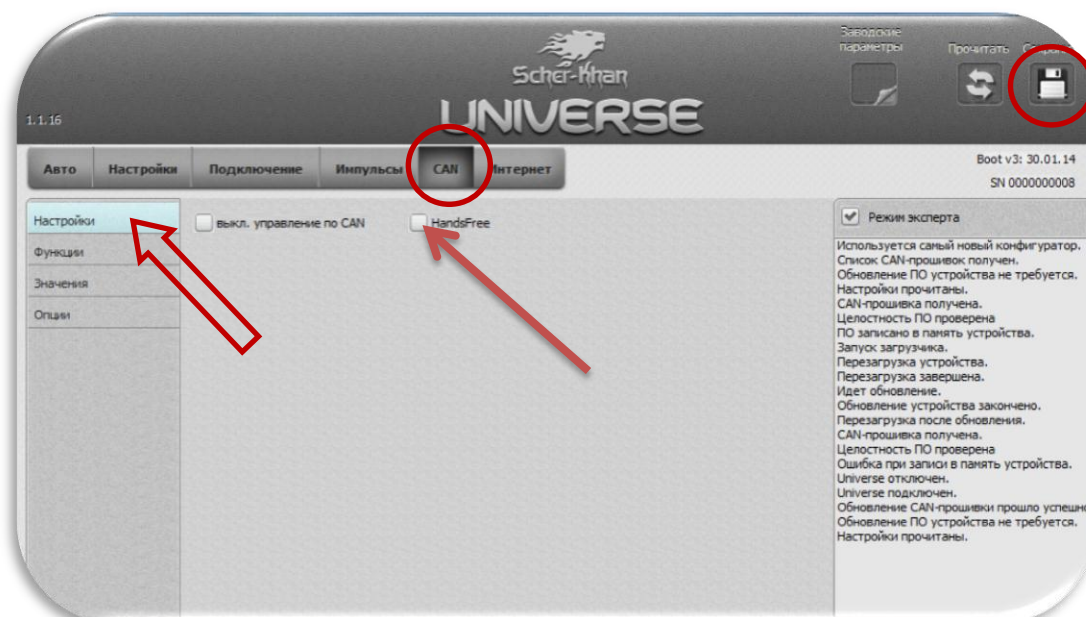
ДОПОЛНИТЕЛЬНЫЕ НАСТРОЙКИ СИСТЕМЫ В РАЗЛИЧНЫХ КОМПЛЕКТАЦИЯХ АВТОМОБИЛЯ.

1. При установке системы UNIVERSE на автомобиль в комплектации «HANDS FREE», после выбора и установки прошивки в блок системы, необходимо выбрать конфигурацию автомобиля с функцией HANDS FREE. Для этого необходимо:

- Подсоединить блок системы Scher-Khan Universe к компьютеру при помощи USB - miniUSB(microUSB) кабеля.
- Запустить программу UniverseConfigurator.
- Включить «Режим эксперта», после чего вкладка «CAN» станет активной.

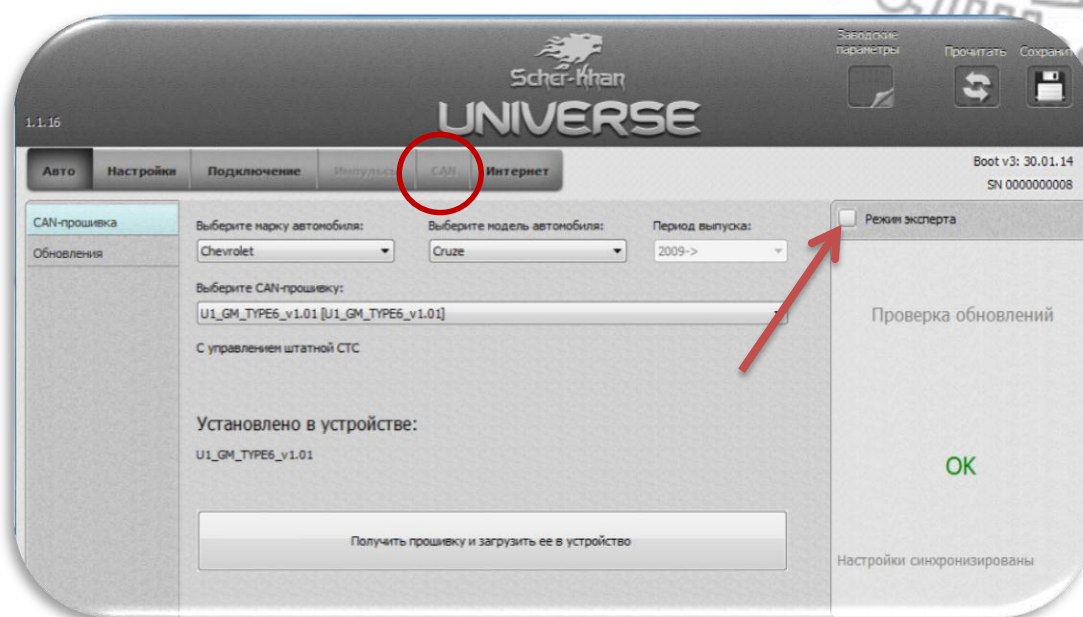


- Выбрать вкладку «CAN», раздел «Настройки».
- Установить настройки системы, отметив комплектацию HANDS FREE автомобиля.
- Завершить настройку системы, сохранив изменения. Для этого кликнуть по символу дискеты в правом верхнем углу окна конфигуратора.

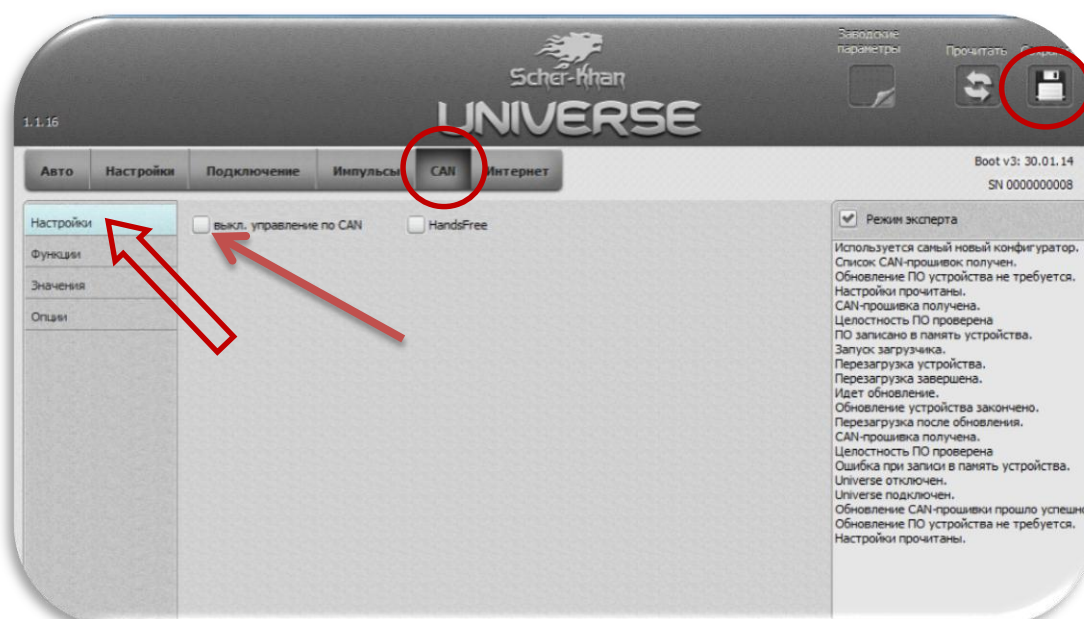


2. При установке системы UNIVERSE на автомобиль можно выбрать конфигурацию настроек системы без возможности управления штатной системой охраны автомобиля. В этом случае не будет осуществляться управление штатной системой охраны с помощью SCHER-KHAN Universe при использовании WEB или мобильного приложения. Для этого необходимо:

- Подсоединить блок системы Scher-Khan Universe к компьютеру при помощи USB - miniUSB(microUSB) кабеля.
- Запустить программу UniverseConfigurator.
- Включить «Режим эксперта», после чего вкладка «CAN» станет активной.



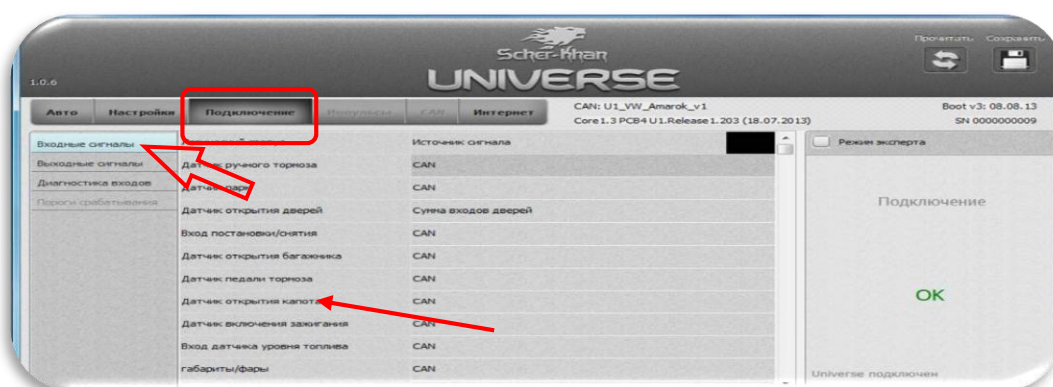
- Выбрать вкладку «CAN», раздел «Настройки».
- Установить настройки системы, отметив конфигурацию без управления штатной охраны.
- Завершить настройку системы, сохранив изменения. Для этого кликнуть по символу дискеты в правом верхнем углу окна конфигуратора.



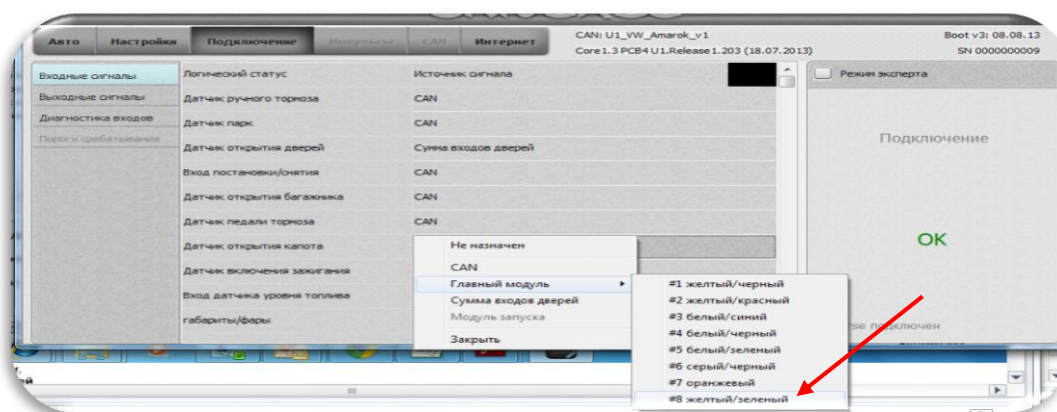
3. На некоторых автомобилях в различных комплектациях может отсутствовать штатный концевик капота. На автомобилях в этих комплектациях в CAN-шине может постоянно отображаться открытый капот. В этом случае необходимо установить дополнительный концевик капота и в конфигураторе Universe необходимо назначить аналоговый вход концевика капота.

<i>Scher-Khan Universe</i>	<i>Место подключения:</i>
Желтый/зеленый (CN10/8)	К дополнительному концевика капота

- Подсоединить блок системы Scher-Khan Universe к компьютеру при помощи USB - miniUSB(microUSB) кабеля.
- Запустить программу UniverseConfigurator.
- Выбрать вкладку «Подключение», раздел «Входные сигналы», статус «Датчик открытия капота».



- Кликнув по строке (CAN), заменить в выпадающем меню, источник сигнала с «CAN» на «Главный модуль». При этом откроется дополнительное выпадающее меню в котором нужно выбрать цвет провода «#8 желтый/зеленый».



- Настройка примет вид:



- Завершить настройку системы, сохранив изменения. Для этого кликнуть по символу дискеты в правом верхнем углу окна конфигуратора.

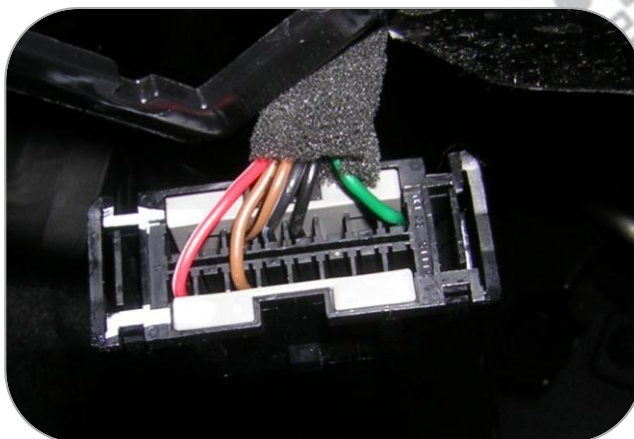
Примечание:

После выполнения, в случае необходимости, всех описанных выше пунктов система Scher-Khan Universe готова к установке на автомобиль.

ПОДКЛЮЧЕНИЕ РАЗЪЕМА CN8 (CAN-ШИНЫ И ПИТАНИЕ)

ПОДКЛЮЧЕНИЕ К CAN-ШИНЕ.

Подключение к CAN-шине можно выполнить на разъеме диагностики OBD (контакт 1,6,14).



<i>Scher-Khan Universe</i>	<i>Место подключения:</i>
Зеленый/белый (CN8/7) CAN-Hi	Зеленый (контакт 1 на OBD)
Синий/белый (CN8/8) CAN-Lo	масса
Зеленый/черный (CN8/2) CAN-Hi	Коричневый/черный (контакт 6 на OBD)
Синий/черный (CN8/3) CAN-Lo	Коричневый (контакт 14 на OBD)

ПОДКЛЮЧЕНИЕ ПИТАНИЯ СИСТЕМЫ

Подключение можно произвести в жгуте проводов, проходящих в пороге водителя.

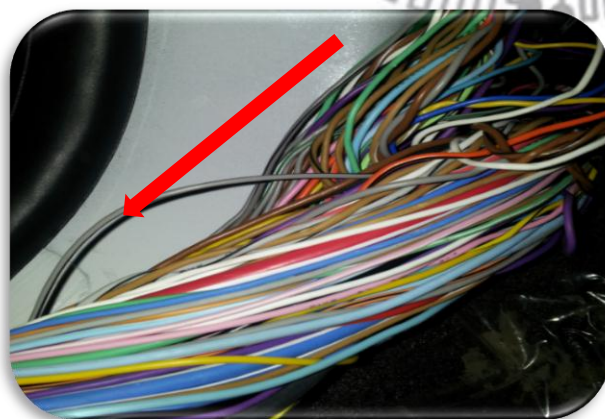
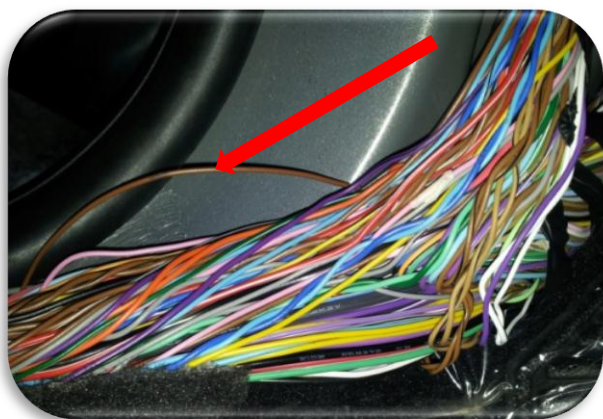


<i>Scher-Khan Universe</i>	<i>Место подключения:</i>
Черный (CN8/1 и CN8/10) Масса	Соединить с кузовом автомобиля
Красный (CN8/6) +12 вольт	Соединить с положительной клеммой АКБ

ПОДКЛЮЧЕНИЕ РАЗЪЕМА CN9 И CN10 ВЫХОДЫ И ВХОДЫ

ПОДКЛЮЧЕНИЕ К КОНЦЕВИКУ ДВЕРИ ВОДИТЕЛЯ

Для «бужения» CAN- шины и вывода автомобиля из режима энергосбережения, необходимо подключение к концевика двери водителя, которое можно выполнить в жгуте, проходящем в левом пороге. Цвет провода концевика двери водителя может отличаться в зависимости от года выпуска автомобиля.



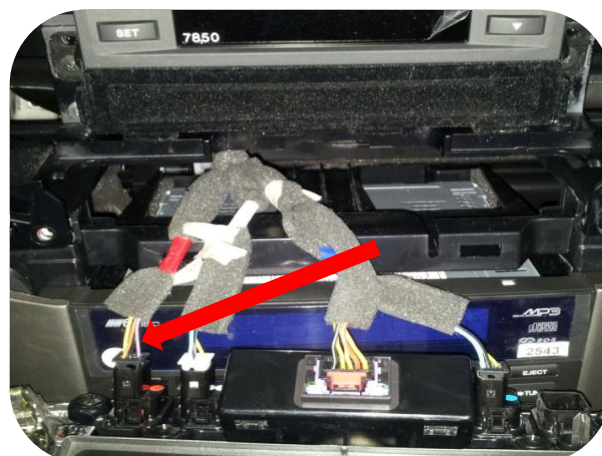
Scher-Khan Universe	Место подключения:
Серый(CN9/7)	Коричневый или Серый/черный (порог водителя)

УПРАВЛЕНИЕ СВЕТОЙ СИГНАЛИЗАЦИЕЙ:

Подключение управления световой сигнализацией производится в жгуте, который подходит к кнопке аварийной сигнализации, расположенной на центральной консоли.



OPEL ANTARA

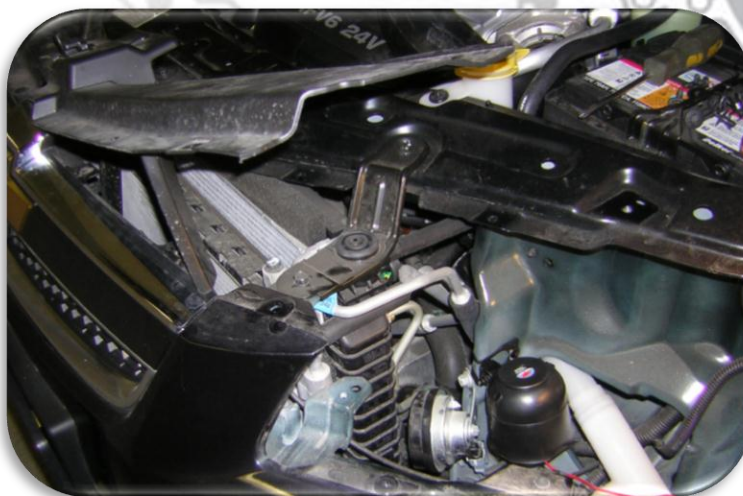


CHEVROLET CAPTIVA

Scher-Khan Universe	Место подключения:
Фиолетовый (CN9/7)	Коричневый (разъём кнопки аварийки)

ПОДКЛЮЧЕНИЕ ЗВУКОВОЙ СИГНАЛИЗАЦИИ

Подключение к дополнительно установленной сирене. Крепление под фару.



Scher-Khan Universe	Место подключения:
Коричневый (CN9/8)	Красный провод на сирене(+12 вольт)

ПОДКЛЮЧЕНИЕ КОНЦЕВИКА КАПОТА

На автомобилях в некоторых комплектациях может отсутствовать штатный концевик капота, поэтому возникает необходимость установки дополнительного концевика капота. В конфигураторе Universe необходимо назначить аналоговый вход концевика капота.



Scher-Khan Universe	Место подключения:
Желтый/зеленый (CN10/8)	К дополнительному концевика капота

ПОДКЛЮЧЕНИЕ ЗАЩИТЫ «SLAVE» РЕЖИМА

В случае использования режима SLAVE на автомобиле CHEVROLET CAPTIVA В комплектации с функцией «свободные руки» система Scher-Khan UNIVERSE снимается/ставится с охраны/на охрану вместе со штатной системой автомобиля. Однако штатная система охраны автомобиля кроме использования штатного пульта так же включается и выключается поворотом ключа в личинке замка двери водителя. Для блокировки от механического снятия с охраны системы Scher-Khan необходимо подключить провод контроля положения открытия личинки замка двери водителя. В случае реализации данного подключения штатная система охраны автомобиля будет выключаться поворотом ключа в личинке двери водителя, а система Scher-Khan оставаться в режиме «охрана» до получения команды брелка (для UNIVERSE 2), штатного пульта автомобиля, мобильного приложения или командой из «личного кабинета» владельца.



Для реализации возможности защиты системы Scher-Khan Universe от механического снятия с охраны штатной системы с помощью поворота ключа в личинке двери водителя необходимо выполнить аналоговое подключение. «желто/черный» провод разъёма (CN10/2) необходимо подключить к «фиолетовому» проводу, проходящему в жгуте порога водителя. На «фиолетовом» проводе должен появляться сигнал отрицательной полярности в момент поворота ключа в личинке двери водителя в положение «открыть».

<i>Scher-Khan Universe</i>	<i>Место подключения:</i>
Желтый/черный (CN10/1)	К фиолетовому проводу открытия по личинке двери

ПОДКЛЮЧЕНИЕ И УСТАНОВКА ВНЕШНИХ АНТЕНН GPS, GSM И КОММАНДЕРА

Антенные кабели подключаются к центральному блоку системы при помощи специальных SMA-разъемов. Конструкция разъемов исключает их ошибочное подключение.

УСТАНОВКА АНТЕННЫ СИГНАЛА GPS

Приемную антенну сигналов GPS необходимо сориентировать таким образом, что бы сторона с наклейкой была внизу. Допускается установка антенны GPS под торпедо автомобиля. Размещать антенну GPS необходимо таким образом, что бы исключить ее экранирование металлическими деталями автомобиля (крыша, и пр.)



УСТАНОВКА АНТЕННЫ GSM

Установка антенны GSM может быть выполнена скрытно. Антенну желательно размещать не ближе 50 мм. от металлических деталей.

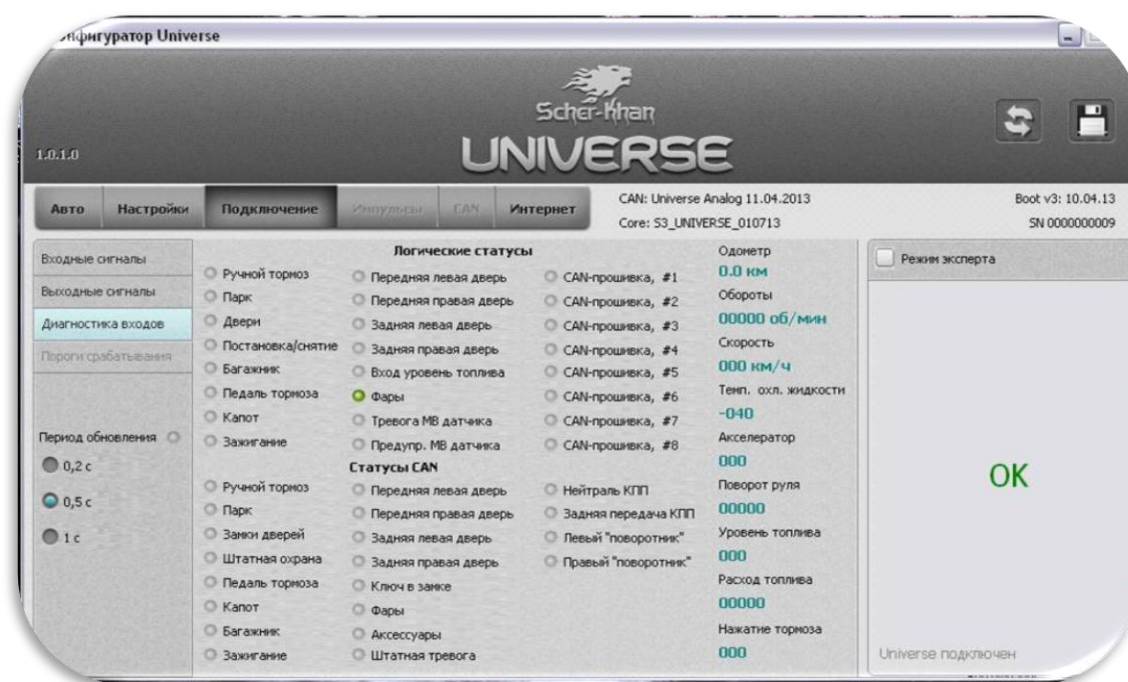
РАЗМЕЩЕНИЕ КОММАНДЕРА



После окончания монтажа системы рекомендуется проверить работоспособность системы на автомобиле при помощи демонстрационного режима описанного в руководстве пользователя.

Более полный контроль функционирования системы можно выполнить при помощи персонального компьютера и программы UniverseConfigurator. Для этого нужно:

- Подсоединить блок системы Scher-Khan Universe к компьютеру при помощи USB - miniUSB(microUSB) кабеля.
- Запустить программу UniverseConfigurator на компьютере.
- Перейти во вкладку «Подключение»
- Перейти в раздел «Диагностика входов»
- В открывшемся окне можно проконтролировать изменение статусов получаемых системой Scher-Khan Universe от автомобиля.



Примечание:

В зависимости от модели автомобиля, комплектации, а также способа подключения системы к автомобилю, не все статусы будут активны или не будут меняться.